

NEW 3 ACE风机

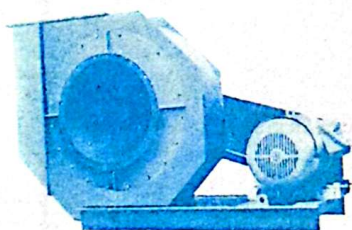
☆高效率 ☆低噪音 ☆无过载运转

单吸 皮带式 №2~№12 SRP20N(0)型

※ 性能参数

※ 外形图

※ 剖面图



引进日本荏原滨田送风机株式会社技术

通过 ISO9001 质量体系认证

通过英国皇家国际标准认证

通过中国机械安全认证

石家庄市风机厂有限责任公司

証 明 書

石家庄市風機廠有限責任公司引進日本岡窪原濱田送風機株式会社 NEW 3 ACE 風機技術和生產工藝、經培訓、指導、樣機製造及檢測、各項指標試驗符合日本工業標準 JIS B8330 - 2000 的規定、具備 NEW 3 ACE 風機產品的設計製造能力。

2004 年 10 月 28 日



日本荏原濱田送風機株式会社
社長 竹本達久



証 明 書

石家庄市風機廠有限責任公司是当社より NEW 3 ACE 送風機の設計及び製造技術を導入し、当社の指導により、試作機の製作・試験検査を行い、日本工業標準 JIS B8330 - 2000 規格を満足する結果を得た。

当社は、石家庄市風機廠有限責任会社が NEW 3 ACE 送風機の設計製造能力を有することを証明する。

2004 年 10 月 28 日



日本荏原ハマダ送風機株式会社
社長 竹本達久



CERTIFICATE

SHIJIAZHUANG FAN PLANT CO., LTD. had the design and production technology of NEW 3 ACE FANS from us EBARAHAMADA BLOWER CO., LTD..

With our instruction, the tested sample machines were confirmed to meet to Japanese industrial standard JIS B8330 - 2000.

We hereby certify that SHIJIAZHUANG FAN PLANT CO., LTD. has the design and production ability of NEW 3 ACE FANS.

October 28, 2004

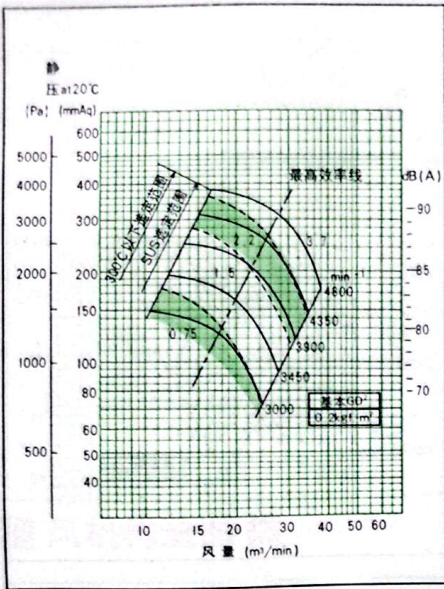


EBARAHAMADA BLOWER CO., LTD.
President T. Takeuchi

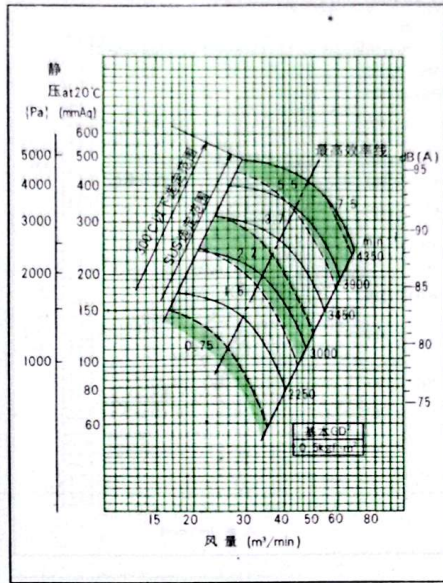


SRP20N(O)型 性能选定图表

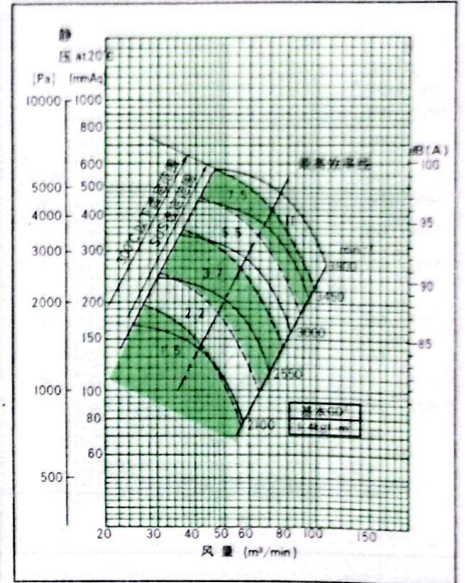
No.2SRP20N(O)



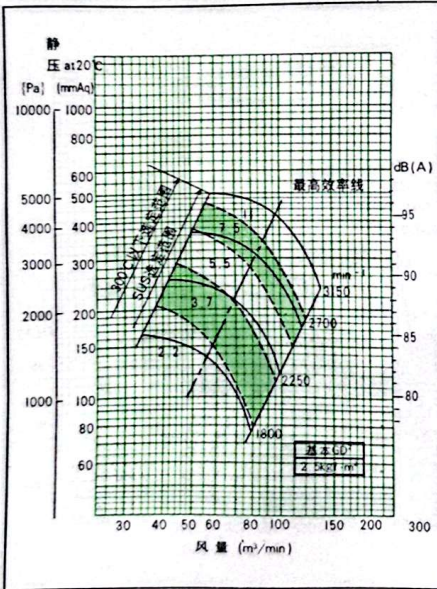
No.2 1/2 SRP20N(O)



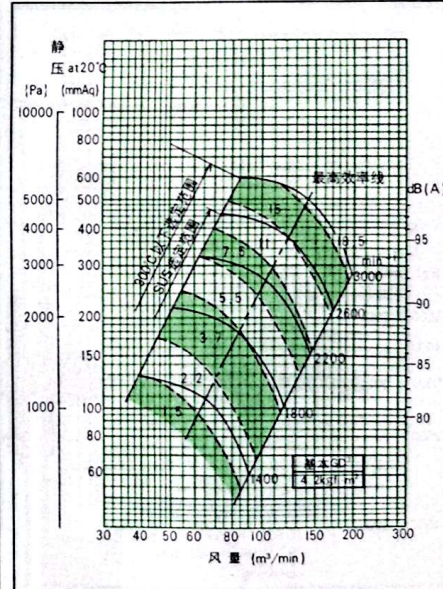
No.3SRP20N(O)



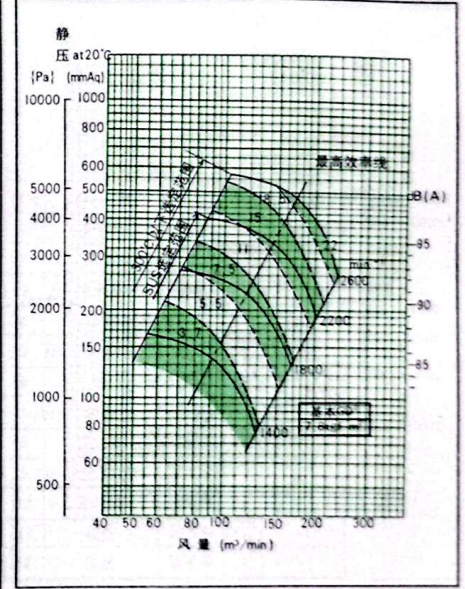
No.3 1/2 SRP20N(O)



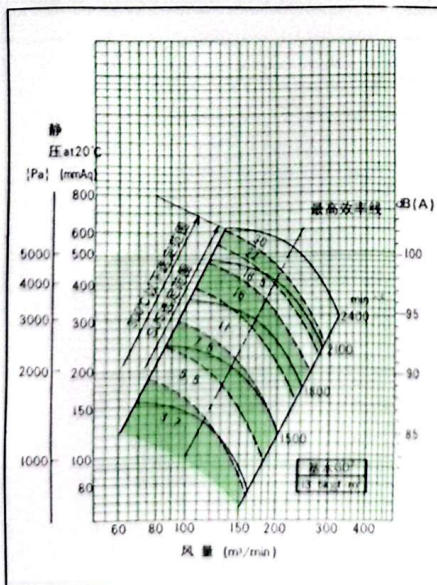
No.4SRP20N(O)



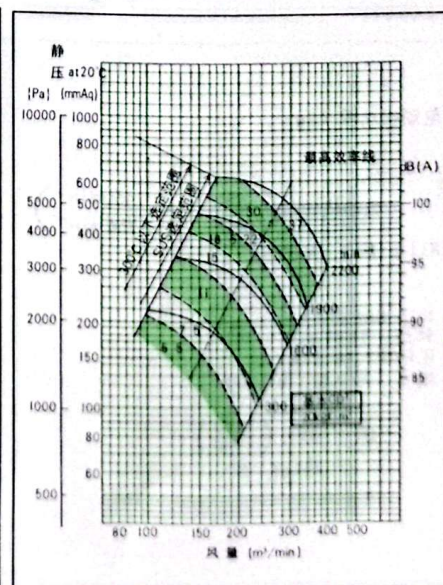
No.4 1/2 SRP20N(O)



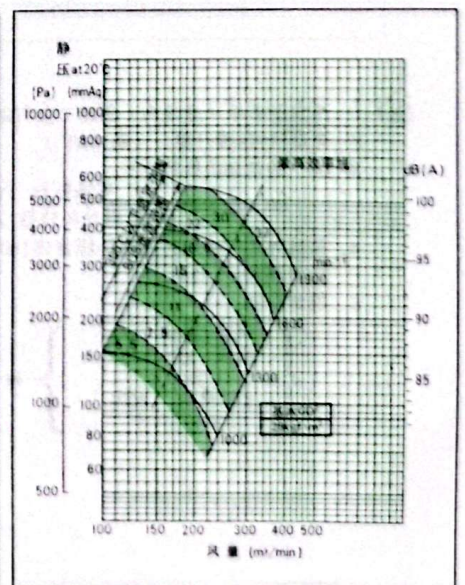
No.5SRP20N(O)



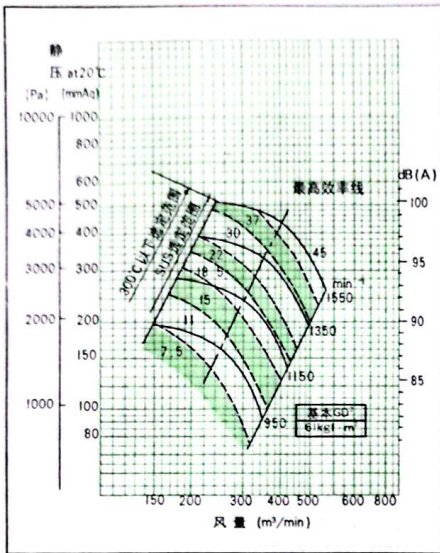
No.5 1/2 SRP20N(O)



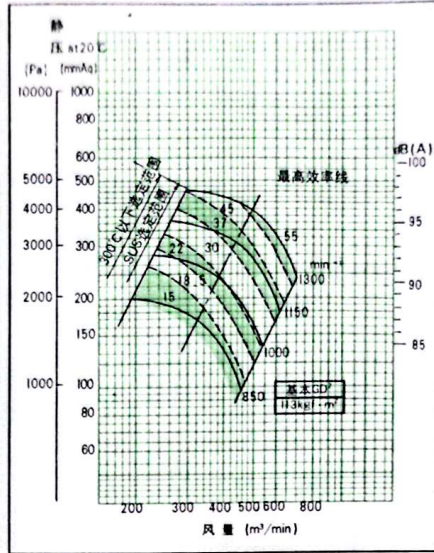
No.6SRP20N(O)



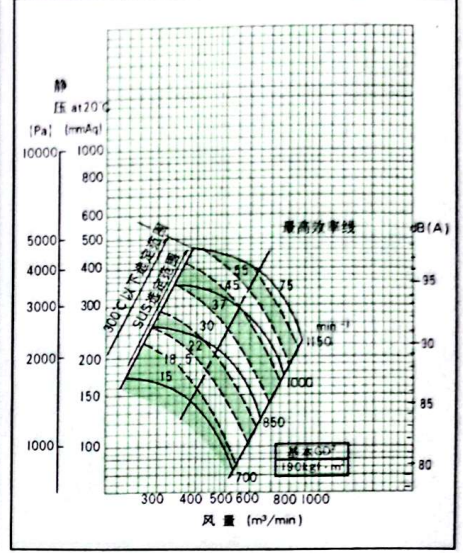
No.7SRP20N(0)



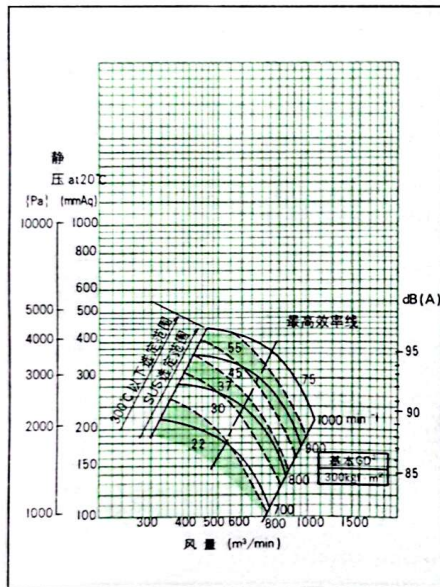
No.8SRP20N(0)



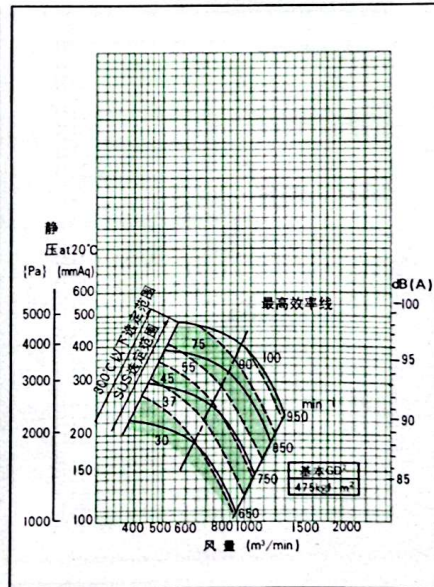
No.9SRP20N(0)



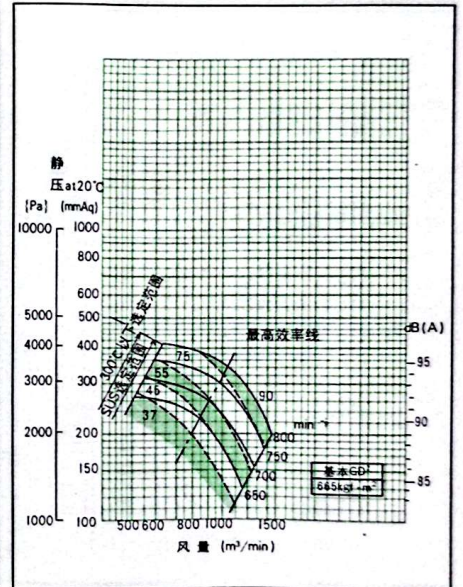
No.10SRP20N(0)



No.11SRP20N(0)



No.12SRP20N(0)



(注) 1. 选定图表中(虚线内)指20°C空气时电动机功率(kw)。

2. 电动机按4极计算。(基本GD²)

3. GD²的电动机换算公式:

$$GD^2 = \text{基本GD}^2 \times \left(\frac{\text{主轴转速}}{\text{电动机转速}} \right)^2 \quad \text{电动机转速} \begin{cases} 50\text{Hz} \dots\dots 1450 \text{ min}^{-1} \\ 60\text{Hz} \dots\dots 1750 \text{ min}^{-1} \end{cases}$$

4. 最高效率线上的进口概略噪音值[dB(A)](at20°C, GB2888), 左右两端约加2dB。

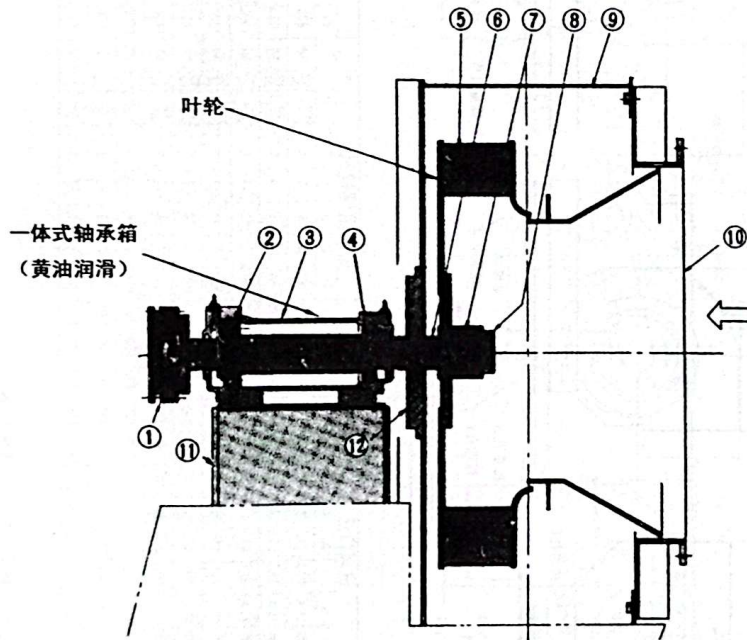
5. 选定实例:

风量 300m³/min
静压 220 mmAq
(γ=1.2kg/m³)
皮带传动·60Hz
(1750min⁻¹)

No.7 SRP20N(0)
转速: 1150 min⁻¹
电动机: 18.5kw
噪音(吸入音) 91 dB(A)

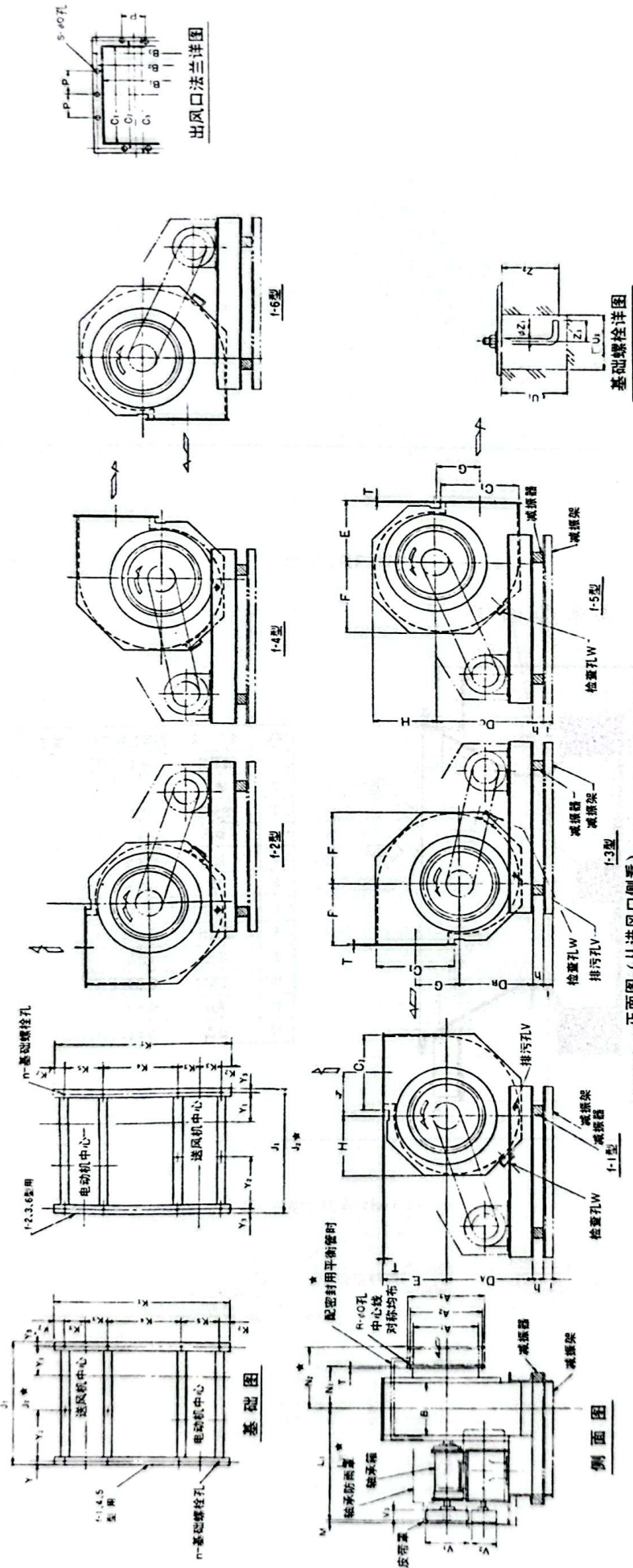
$$GD^2 = 61 \times \left(\frac{1150}{1750} \right)^2 = 26 \text{ kgf} \cdot \text{m}^2$$

■ 风机构造图 ■



序号	名称	标准材料	个数	备注
1	皮带轮	铸铁	1套	
2	轴承		1	
3	轴承箱	铸铁	1	
4	轴承		1	
5	叶轮	碳素钢	1	
6	轴	碳结钢	1	
7	轴盘	铸钢	1	
8	圆螺母	碳素钢	1	
9	机壳	碳素钢	1	
10	进风口	碳素钢	1	
11	底座	碳素钢	1	
12	压盖	碳素钢	1	

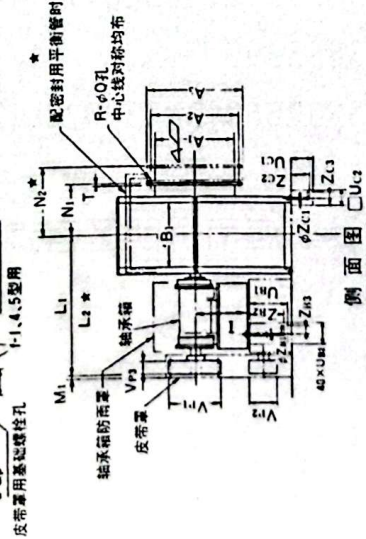
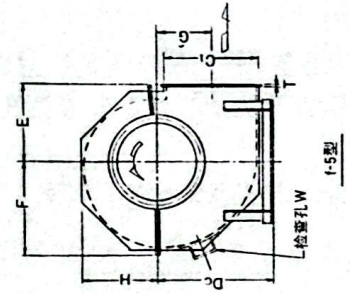
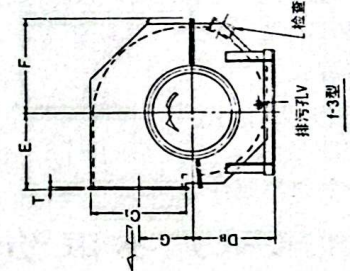
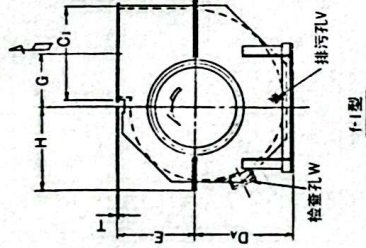
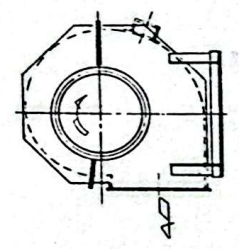
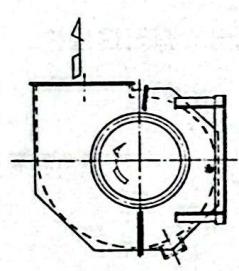
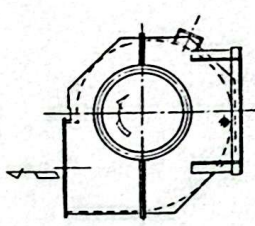
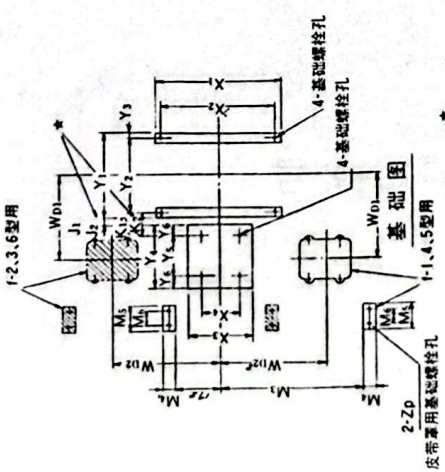
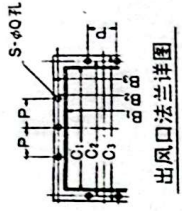
No.2~6SRP20N(O)型外形尺寸及重量表



(单位: mm)

机号	转速 min ⁻¹	机壳													进风口法兰													出风口法兰													法兰用螺栓孔													基础													基础螺栓													防振装置													轴承型号													电动机																																																																																																																																																																																																																																																																																																																																																																																																																																																																																																																																																																																																																																																																																																																																																																																													
		C ₁	D ₁	D ₂	E	F	G	H	N ₁	N ₂	W	V	A ₁	A ₂	A ₃	B ₁	B ₂	B ₃	C ₁	C ₂	C ₃	P	U	R	S	T	L ₁	L ₂	L ₃	M	K ₁	K ₂	K ₃	K ₄	K ₅	K ₆	Y ₁	Y ₂	Y ₃	Y ₄	Y ₅	Y ₆	J ₁	J ₂	J ₃	J ₄	J ₅	J ₆	U ₁	U ₂	U ₃	Z ₁	Z ₂	Z ₃	Z ₄	Z ₅	Z ₆	h	h ₁	h ₂	h ₃	h ₄	h ₅	h ₆	h ₇	h ₈	h ₉	h ₁₀	h ₁₁	h ₁₂	h ₁₃	h ₁₄	h ₁₅	h ₁₆	h ₁₇	h ₁₈	h ₁₉	h ₂₀	h ₂₁	h ₂₂	h ₂₃	h ₂₄	h ₂₅	h ₂₆	h ₂₇	h ₂₈	h ₂₉	h ₃₀	h ₃₁	h ₃₂	h ₃₃	h ₃₄	h ₃₅	h ₃₆	h ₃₇	h ₃₈	h ₃₉	h ₄₀	h ₄₁	h ₄₂	h ₄₃	h ₄₄	h ₄₅	h ₄₆	h ₄₇	h ₄₈	h ₄₉	h ₅₀	h ₅₁	h ₅₂	h ₅₃	h ₅₄	h ₅₅	h ₅₆	h ₅₇	h ₅₈	h ₅₉	h ₆₀	h ₆₁	h ₆₂	h ₆₃	h ₆₄	h ₆₅	h ₆₆	h ₆₇	h ₆₈	h ₆₉	h ₇₀	h ₇₁	h ₇₂	h ₇₃	h ₇₄	h ₇₅	h ₇₆	h ₇₇	h ₇₈	h ₇₉	h ₈₀	h ₈₁	h ₈₂	h ₈₃	h ₈₄	h ₈₅	h ₈₆	h ₈₇	h ₈₈	h ₈₉	h ₉₀	h ₉₁	h ₉₂	h ₉₃	h ₉₄	h ₉₅	h ₉₆	h ₉₇	h ₉₈	h ₉₉	h ₁₀₀	h ₁₀₁	h ₁₀₂	h ₁₀₃	h ₁₀₄	h ₁₀₅	h ₁₀₆	h ₁₀₇	h ₁₀₈	h ₁₀₉	h ₁₁₀	h ₁₁₁	h ₁₁₂	h ₁₁₃	h ₁₁₄	h ₁₁₅	h ₁₁₆	h ₁₁₇	h ₁₁₈	h ₁₁₉	h ₁₂₀	h ₁₂₁	h ₁₂₂	h ₁₂₃	h ₁₂₄	h ₁₂₅	h ₁₂₆	h ₁₂₇	h ₁₂₈	h ₁₂₉	h ₁₃₀	h ₁₃₁	h ₁₃₂	h ₁₃₃	h ₁₃₄	h ₁₃₅	h ₁₃₆	h ₁₃₇	h ₁₃₈	h ₁₃₉	h ₁₄₀	h ₁₄₁	h ₁₄₂	h ₁₄₃	h ₁₄₄	h ₁₄₅	h ₁₄₆	h ₁₄₇	h ₁₄₈	h ₁₄₉	h ₁₅₀	h ₁₅₁	h ₁₅₂	h ₁₅₃	h ₁₅₄	h ₁₅₅	h ₁₅₆	h ₁₅₇	h ₁₅₈	h ₁₅₉	h ₁₆₀	h ₁₆₁	h ₁₆₂	h ₁₆₃	h ₁₆₄	h ₁₆₅	h ₁₆₆	h ₁₆₇	h ₁₆₈	h ₁₆₉	h ₁₇₀	h ₁₇₁	h ₁₇₂	h ₁₇₃	h ₁₇₄	h ₁₇₅	h ₁₇₆	h ₁₇₇	h ₁₇₈	h ₁₇₉	h ₁₈₀	h ₁₈₁	h ₁₈₂	h ₁₈₃	h ₁₈₄	h ₁₈₅	h ₁₈₆	h ₁₈₇	h ₁₈₈	h ₁₈₉	h ₁₉₀	h ₁₉₁	h ₁₉₂	h ₁₉₃	h ₁₉₄	h ₁₉₅	h ₁₉₆	h ₁₉₇	h ₁₉₈	h ₁₉₉	h ₂₀₀	h ₂₀₁	h ₂₀₂	h ₂₀₃	h ₂₀₄	h ₂₀₅	h ₂₀₆	h ₂₀₇	h ₂₀₈	h ₂₀₉	h ₂₁₀	h ₂₁₁	h ₂₁₂	h ₂₁₃	h ₂₁₄	h ₂₁₅	h ₂₁₆	h ₂₁₇	h ₂₁₈	h ₂₁₉	h ₂₂₀	h ₂₂₁	h ₂₂₂	h ₂₂₃	h ₂₂₄	h ₂₂₅	h ₂₂₆	h ₂₂₇	h ₂₂₈	h ₂₂₉	h ₂₃₀	h ₂₃₁	h ₂₃₂	h ₂₃₃	h ₂₃₄	h ₂₃₅	h ₂₃₆	h ₂₃₇	h ₂₃₈	h ₂₃₉	h ₂₄₀	h ₂₄₁	h ₂₄₂	h ₂₄₃	h ₂₄₄	h ₂₄₅	h ₂₄₆	h ₂₄₇	h ₂₄₈	h ₂₄₉	h ₂₅₀	h ₂₅₁	h ₂₅₂	h ₂₅₃	h ₂₅₄	h ₂₅₅	h ₂₅₆	h ₂₅₇	h ₂₅₈	h ₂₅₉	h ₂₆₀	h ₂₆₁	h ₂₆₂	h ₂₆₃	h ₂₆₄	h ₂₆₅	h ₂₆₆	h ₂₆₇	h ₂₆₈	h ₂₆₉	h ₂₇₀	h ₂₇₁	h ₂₇₂	h ₂₇₃	h ₂₇₄	h ₂₇₅	h ₂₇₆	h ₂₇₇	h ₂₇₈	h ₂₇₉	h ₂₈₀	h ₂₈₁	h ₂₈₂	h ₂₈₃	h ₂₈₄	h ₂₈₅	h ₂₈₆	h ₂₈₇	h ₂₈₈	h ₂₈₉	h ₂₉₀	h ₂₉₁	h ₂₉₂	h ₂₉₃	h ₂₉₄	h ₂₉₅	h ₂₉₆	h ₂₉₇	h ₂₉₈	h ₂₉₉	h ₃₀₀	h ₃₀₁	h ₃₀₂	h ₃₀₃	h ₃₀₄	h ₃₀₅	h ₃₀₆	h ₃₀₇	h ₃₀₈	h ₃₀₉	h ₃₁₀	h ₃₁₁	h ₃₁₂	h ₃₁₃	h ₃₁₄	h ₃₁₅	h ₃₁₆	h ₃₁₇	h ₃₁₈	h ₃₁₉	h ₃₂₀	h ₃₂₁	h ₃₂₂	h ₃₂₃	h ₃₂₄	h ₃₂₅	h ₃₂₆	h ₃₂₇	h ₃₂₈	h ₃₂₉	h ₃₃₀	h ₃₃₁	h ₃₃₂	h ₃₃₃	h ₃₃₄	h ₃₃₅	h ₃₃₆	h ₃₃₇	h ₃₃₈	h ₃₃₉	h ₃₄₀	h ₃₄₁	h ₃₄₂	h ₃₄₃	h ₃₄₄	h ₃₄₅	h ₃₄₆	h ₃₄₇	h ₃₄₈	h ₃₄₉	h ₃₅₀	h ₃₅₁	h ₃₅₂	h ₃₅₃	h ₃₅₄	h ₃₅₅	h ₃₅₆	h ₃₅₇	h ₃₅₈	h ₃₅₉	h ₃₆₀	h ₃₆₁	h ₃₆₂	h ₃₆₃	h ₃₆₄	h ₃₆₅	h ₃₆₆	h ₃₆₇	h ₃₆₈	h ₃₆₉	h ₃₇₀	h ₃₇₁	h ₃₇₂	h ₃₇₃	h ₃₇₄	h ₃₇₅	h ₃₇₆	h ₃₇₇	h ₃₇₈	h ₃₇₉	h ₃₈₀	h ₃₈₁	h ₃₈₂	h ₃₈₃	h ₃₈₄	h ₃₈₅	h ₃₈₆	h ₃₈₇	h ₃₈₈	h ₃₈₉	h ₃₉₀	h ₃₉₁	h ₃₉₂	h ₃₉₃	h ₃₉₄	h ₃₉₅	h ₃₉₆	h ₃₉₇	h ₃₉₈	h ₃₉₉	h ₄₀₀	h ₄₀₁	h ₄₀₂	h ₄₀₃	h ₄₀₄	h ₄₀₅	h ₄₀₆	h ₄₀₇	h ₄₀₈	h ₄₀₉	h ₄₁₀	h ₄₁₁	h ₄₁₂	h ₄₁₃	h ₄₁₄	h ₄₁₅	h ₄₁₆	h ₄₁₇	h ₄₁₈	h ₄₁₉	h ₄₂₀	h ₄₂₁	h ₄₂₂	h ₄₂₃	h ₄₂₄	h ₄₂₅	h ₄₂₆	h ₄₂₇	h ₄₂₈	h ₄₂₉	h ₄₃₀	h ₄₃₁	h ₄₃₂	h ₄₃₃	h ₄₃₄	h ₄₃₅	h ₄₃₆	h ₄₃₇	h ₄₃₈	h ₄₃₉	h ₄₄₀	h ₄₄₁	h ₄₄₂	h ₄₄₃	h ₄₄₄	h ₄₄₅	h ₄₄₆	h ₄₄₇	h ₄₄₈	h ₄₄₉	h ₄₅₀	h ₄₅₁	h ₄₅₂	h ₄₅₃	h ₄₅₄	h ₄₅₅	h ₄₅₆	h ₄₅₇	h ₄₅₈	h ₄₅₉	h ₄₆₀	h ₄₆₁	h ₄₆₂	h ₄₆₃	h ₄₆₄	h ₄₆₅	h ₄₆₆	h ₄₆₇	h ₄₆₈	h ₄₆₉	h ₄₇₀	h ₄₇₁	h ₄₇₂	h ₄₇₃	h ₄₇₄	h ₄₇₅	h ₄₇₆	h ₄₇₇	h ₄₇₈	h ₄₇₉	h ₄₈₀	h ₄₈₁	h ₄₈₂	h ₄₈₃	h ₄₈₄	h ₄₈₅	h ₄₈₆	h ₄₈₇	h ₄₈₈	h ₄₈₉	h ₄₉₀	h ₄₉₁	h ₄₉₂	h ₄₉₃	h ₄₉₄	h ₄₉₅	h ₄₉₆	h ₄₉₇	h ₄₉₈	h ₄₉₉	h ₅₀₀	h ₅₀₁	h ₅₀₂	h ₅₀₃	h ₅₀₄	h ₅₀₅	h ₅₀₆	h ₅₀₇	h ₅₀₈	h ₅₀₉	h ₅₁₀	h ₅₁₁	h ₅₁₂	h ₅₁₃	h ₅₁₄	h ₅₁₅	h ₅₁₆	h ₅₁₇	h ₅₁₈	h ₅₁₉	h ₅₂₀	h ₅₂₁	h ₅₂₂	h ₅₂₃	h ₅₂₄	h ₅₂₅	h ₅₂₆	h ₅₂₇	h ₅₂₈	h ₅₂₉	h ₅₃₀	h ₅₃₁	h ₅₃₂	h ₅₃₃	h ₅₃₄	h ₅₃₅	h ₅₃₆	h ₅₃₇	h ₅₃₈	h ₅₃₉	h ₅₄₀	h ₅₄₁	h ₅₄₂	h ₅₄₃	h ₅₄₄	h ₅₄₅	h ₅₄₆	h ₅₄₇	h ₅₄₈	h ₅₄₉	h ₅₅₀	h ₅₅₁	h ₅₅₂	h ₅₅₃	h ₅₅₄	h ₅₅₅	h ₅₅₆	h ₅₅₇	h ₅₅₈	h ₅₅₉	h ₅₆₀	h ₅₆₁	h ₅₆₂	h ₅₆₃	h ₅₆₄	h ₅₆₅	h ₅₆₆	h ₅₆₇	h ₅₆₈	h ₅₆₉	h ₅₇₀	h ₅₇₁	h ₅₇₂	h ₅₇₃	h ₅₇₄	h ₅₇₅	h ₅₇₆	h ₅₇₇	h ₅₇₈	h ₅₇₉	h ₅₈₀	h ₅₈₁	h ₅₈₂	h ₅₈₃	h ₅₈₄	h ₅₈₅	h ₅₈₆	h ₅₈₇	h ₅₈₈	h ₅₈₉	h ₅₉₀	h ₅₉₁	h ₅₉₂	h ₅₉₃	h ₅₉₄	h ₅₉₅	h ₅₉₆	h ₅₉₇	h ₅₉₈	h ₅₉₉	h ₆₀₀	h ₆₀₁	h ₆₀₂	h ₆₀₃	h ₆₀₄	h ₆₀₅	h ₆₀₆	h ₆₀₇	h ₆₀₈	h ₆₀₉	h ₆₁₀	h ₆₁₁	h ₆₁₂	h ₆₁₃	h ₆₁₄	h ₆₁₅	h ₆₁₆	h ₆₁₇	h ₆₁₈	h ₆₁₉	h ₆₂₀	h ₆₂₁	h ₆₂₂	h ₆₂₃	h ₆₂₄	h ₆₂₅	h ₆₂₆	h ₆₂₇	h ₆₂₈	h ₆₂₉	h ₆₃₀	h ₆₃₁	h ₆₃₂	h ₆₃₃	h ₆₃₄	h ₆₃₅	h ₆₃₆	h ₆₃₇	h ₆₃₈	h ₆₃₉	h ₆₄₀	h ₆₄₁	h ₆₄₂	h ₆₄₃	h ₆₄₄	h ₆₄₅	h ₆₄₆	h ₆₄₇	h ₆₄₈	h ₆₄₉	h ₆₅₀	h ₆₅₁	h ₆₅₂	h ₆₅₃	h ₆₅₄	h ₆₅₅	h ₆₅₆	h ₆₅₇	h ₆₅₈	h ₆₅₉	h ₆₆₀	h ₆₆₁	h ₆₆₂	h ₆₆₃	h ₆₆₄	h ₆₆₅	h ₆₆₆	h ₆₆₇	h ₆₆₈	h ₆₆₉	h ₆₇₀	h ₆₇₁	h ₆₇₂	h ₆₇₃	h ₆₇₄	h ₆₇₅	h ₆₇₆	h ₆₇₇	h ₆₇₈	h ₆₇₉	h ₆₈₀	h ₆₈₁	h ₆₈₂	h ₆₈₃	h ₆₈₄	h ₆₈₅	h ₆₈₆	h ₆₈₇	h ₆₈₈	h ₆₈₉	h ₆₉₀	h ₆₉₁	h ₆₉₂	h ₆₉₃	h ₆₉₄	h ₆₉₅	h ₆₉₆	h ₆₉₇	h ₆₉₈	h ₆₉₉	h ₇₀₀	h ₇₀₁	h ₇₀₂	h ₇₀₃	h ₇₀₄	h ₇₀₅	h ₇₀₆	h ₇₀₇	h ₇₀₈	h ₇₀₉	h ₇₁₀	h ₇₁₁	h ₇₁₂	h ₇₁₃	h ₇₁₄	h ₇₁₅	h ₇₁₆	h ₇₁₇	h ₇₁₈	h ₇₁₉	h ₇₂₀	h ₇₂₁	h ₇₂₂	h ₇₂₃	h ₇₂₄	h ₇₂₅	h ₇₂₆	h ₇₂₇	h ₇₂₈	h ₇₂₉	h ₇₃₀	h ₇₃₁	h ₇₃₂	h ₇₃₃	h ₇₃₄	h ₇₃₅	h ₇₃₆	h ₇₃₇	h ₇₃₈	h ₇₃₉	h ₇₄₀	h ₇₄₁	h ₇₄₂	h ₇₄₃	h ₇₄₄	h ₇₄₅	h ₇₄₆	h ₇₄₇	h ₇₄₈	h ₇₄₉	h ₇₅₀	h ₇₅₁	h ₇₅₂	h ₇₅₃	h ₇₅₄	h ₇₅₅	h ₇₅₆	h ₇₅₇	h ₇₅₈	h ₇₅₉	h ₇₆₀	h ₇₆₁	h ₇₆₂	h ₇₆₃	h ₇₆₄	h ₇₆₅	h ₇₆₆	h ₇₆₇	h ₇₆₈	h ₇₆₉	h ₇₇₀	h ₇₇₁	h ₇₇₂	h ₇₇₃	h ₇₇₄	h ₇₇₅	h ₇₇₆	h ₇₇₇	h ₇₇₈	h ₇₇₉	h ₇₈₀	h ₇₈₁	h ₇₈₂	h ₇₈₃	h ₇₈₄	h ₇₈₅	h ₇₈₆	h ₇₈₇	h ₇₈₈	h ₇₈₉	h ₇₉₀	h ₇₉₁	h ₇₉₂	h ₇₉₃	h ₇₉₄	h ₇₉₅	h ₇₉₆	h ₇₉₇	h ₇₉₈	h ₇₉₉	h ₈₀₀	h ₈₀₁	h ₈₀₂	h ₈₀₃	h ₈₀₄	h ₈₀₅	h ₈₀₆	h ₈₀₇	h ₈₀₈	h ₈₀₉	h ₈₁₀	h ₈₁₁	h ₈₁₂	h ₈₁₃

No. 7 ~ 12SRP20N(O)型外形尺寸及重量表



机号	mm ³	M1	M2	M3	M4	M5	M6	M7	M8	M9	M10	M11	M12	壳	轴承型号	电动机	
7	>1250	157	122	217	435										6318	6216	700
8	>1100	134	109	184	370										6320	6220	900
9	>1000	142	102	202	435										6318	6218	1100
10	>800	156	116	216	525										6324	6224	1300
11	>750	156	106	206	505										6320	6220	1500
12	>750	156	106	206	505										6324	6224	1700

正面图 (从进风口侧看)

机号	机壳												基础												法兰用螺栓孔												进风口法兰												出风口法兰												基础螺栓																																																																																																																																																																																																																																																																																																																																																																																																																																																																																																																																																																																																																																																																																																				
	D _a	D _b	D _c	E	F	G	H	N ₁	N ₂	W	V	A ₁	A ₂	A ₃	B ₁	B ₂	B ₃	C ₁	C ₂	C ₃	P	O	R	S	T	L ₁	L ₂	L ₃	L ₄	L ₅	L ₆	L ₇	L ₈	L ₉	L ₁₀	L ₁₁	L ₁₂	L ₁₃	L ₁₄	L ₁₅	L ₁₆	L ₁₇	L ₁₈	L ₁₉	L ₂₀	L ₂₁	L ₂₂	L ₂₃	L ₂₄	L ₂₅	L ₂₆	L ₂₇	L ₂₈	L ₂₉	L ₃₀	L ₃₁	L ₃₂	L ₃₃	L ₃₄	L ₃₅	L ₃₆	L ₃₇	L ₃₈	L ₃₉	L ₄₀	L ₄₁	L ₄₂	L ₄₃	L ₄₄	L ₄₅	L ₄₆	L ₄₇	L ₄₈	L ₄₉	L ₅₀	L ₅₁	L ₅₂	L ₅₃	L ₅₄	L ₅₅	L ₅₆	L ₅₇	L ₅₈	L ₅₉	L ₆₀	L ₆₁	L ₆₂	L ₆₃	L ₆₄	L ₆₅	L ₆₆	L ₆₇	L ₆₈	L ₆₉	L ₇₀	L ₇₁	L ₇₂	L ₇₃	L ₇₄	L ₇₅	L ₇₆	L ₇₇	L ₇₈	L ₇₉	L ₈₀	L ₈₁	L ₈₂	L ₈₃	L ₈₄	L ₈₅	L ₈₆	L ₈₇	L ₈₈	L ₈₉	L ₉₀	L ₉₁	L ₉₂	L ₉₃	L ₉₄	L ₉₅	L ₉₆	L ₉₇	L ₉₈	L ₉₉	L ₁₀₀	L ₁₀₁	L ₁₀₂	L ₁₀₃	L ₁₀₄	L ₁₀₅	L ₁₀₆	L ₁₀₇	L ₁₀₈	L ₁₀₉	L ₁₁₀	L ₁₁₁	L ₁₁₂	L ₁₁₃	L ₁₁₄	L ₁₁₅	L ₁₁₆	L ₁₁₇	L ₁₁₈	L ₁₁₉	L ₁₂₀	L ₁₂₁	L ₁₂₂	L ₁₂₃	L ₁₂₄	L ₁₂₅	L ₁₂₆	L ₁₂₇	L ₁₂₈	L ₁₂₉	L ₁₃₀	L ₁₃₁	L ₁₃₂	L ₁₃₃	L ₁₃₄	L ₁₃₅	L ₁₃₆	L ₁₃₇	L ₁₃₈	L ₁₃₉	L ₁₄₀	L ₁₄₁	L ₁₄₂	L ₁₄₃	L ₁₄₄	L ₁₄₅	L ₁₄₆	L ₁₄₇	L ₁₄₈	L ₁₄₉	L ₁₅₀	L ₁₅₁	L ₁₅₂	L ₁₅₃	L ₁₅₄	L ₁₅₅	L ₁₅₆	L ₁₅₇	L ₁₅₈	L ₁₅₉	L ₁₆₀	L ₁₆₁	L ₁₆₂	L ₁₆₃	L ₁₆₄	L ₁₆₅	L ₁₆₆	L ₁₆₇	L ₁₆₈	L ₁₆₉	L ₁₇₀	L ₁₇₁	L ₁₇₂	L ₁₇₃	L ₁₇₄	L ₁₇₅	L ₁₇₆	L ₁₇₇	L ₁₇₈	L ₁₇₉	L ₁₈₀	L ₁₈₁	L ₁₈₂	L ₁₈₃	L ₁₈₄	L ₁₈₅	L ₁₈₆	L ₁₈₇	L ₁₈₈	L ₁₈₉	L ₁₉₀	L ₁₉₁	L ₁₉₂	L ₁₉₃	L ₁₉₄	L ₁₉₅	L ₁₉₆	L ₁₉₇	L ₁₉₈	L ₁₉₉	L ₂₀₀	L ₂₀₁	L ₂₀₂	L ₂₀₃	L ₂₀₄	L ₂₀₅	L ₂₀₆	L ₂₀₇	L ₂₀₈	L ₂₀₉	L ₂₁₀	L ₂₁₁	L ₂₁₂	L ₂₁₃	L ₂₁₄	L ₂₁₅	L ₂₁₆	L ₂₁₇	L ₂₁₈	L ₂₁₉	L ₂₂₀	L ₂₂₁	L ₂₂₂	L ₂₂₃	L ₂₂₄	L ₂₂₅	L ₂₂₆	L ₂₂₇	L ₂₂₈	L ₂₂₉	L ₂₃₀	L ₂₃₁	L ₂₃₂	L ₂₃₃	L ₂₃₄	L ₂₃₅	L ₂₃₆	L ₂₃₇	L ₂₃₈	L ₂₃₉	L ₂₄₀	L ₂₄₁	L ₂₄₂	L ₂₄₃	L ₂₄₄	L ₂₄₅	L ₂₄₆	L ₂₄₇	L ₂₄₈	L ₂₄₉	L ₂₅₀	L ₂₅₁	L ₂₅₂	L ₂₅₃	L ₂₅₄	L ₂₅₅	L ₂₅₆	L ₂₅₇	L ₂₅₈	L ₂₅₉	L ₂₆₀	L ₂₆₁	L ₂₆₂	L ₂₆₃	L ₂₆₄	L ₂₆₅	L ₂₆₆	L ₂₆₇	L ₂₆₈	L ₂₆₉	L ₂₇₀	L ₂₇₁	L ₂₇₂	L ₂₇₃	L ₂₇₄	L ₂₇₅	L ₂₇₆	L ₂₇₇	L ₂₇₈	L ₂₇₉	L ₂₈₀	L ₂₈₁	L ₂₈₂	L ₂₈₃	L ₂₈₄	L ₂₈₅	L ₂₈₆	L ₂₈₇	L ₂₈₈	L ₂₈₉	L ₂₉₀	L ₂₉₁	L ₂₉₂	L ₂₉₃	L ₂₉₄	L ₂₉₅	L ₂₉₆	L ₂₉₇	L ₂₉₈	L ₂₉₉	L ₃₀₀	L ₃₀₁	L ₃₀₂	L ₃₀₃	L ₃₀₄	L ₃₀₅	L ₃₀₆	L ₃₀₇	L ₃₀₈	L ₃₀₉	L ₃₁₀	L ₃₁₁	L ₃₁₂	L ₃₁₃	L ₃₁₄	L ₃₁₅	L ₃₁₆	L ₃₁₇	L ₃₁₈	L ₃₁₉	L ₃₂₀	L ₃₂₁	L ₃₂₂	L ₃₂₃	L ₃₂₄	L ₃₂₅	L ₃₂₆	L ₃₂₇	L ₃₂₈	L ₃₂₉	L ₃₃₀	L ₃₃₁	L ₃₃₂	L ₃₃₃	L ₃₃₄	L ₃₃₅	L ₃₃₆	L ₃₃₇	L ₃₃₈	L ₃₃₉	L ₃₄₀	L ₃₄₁	L ₃₄₂	L ₃₄₃	L ₃₄₄	L ₃₄₅	L ₃₄₆	L ₃₄₇	L ₃₄₈	L ₃₄₉	L ₃₅₀	L ₃₅₁	L ₃₅₂	L ₃₅₃	L ₃₅₄	L ₃₅₅	L ₃₅₆	L ₃₅₇	L ₃₅₈	L ₃₅₉	L ₃₆₀	L ₃₆₁	L ₃₆₂	L ₃₆₃	L ₃₆₄	L ₃₆₅	L ₃₆₆	L ₃₆₇	L ₃₆₈	L ₃₆₉	L ₃₇₀	L ₃₇₁	L ₃₇₂	L ₃₇₃	L ₃₇₄	L ₃₇₅	L ₃₇₆	L ₃₇₇	L ₃₇₈	L ₃₇₉	L ₃₈₀	L ₃₈₁	L ₃₈₂	L ₃₈₃	L ₃₈₄	L ₃₈₅	L ₃₈₆	L ₃₈₇	L ₃₈₈	L ₃₈₉	L ₃₉₀	L ₃₉₁	L ₃₉₂	L ₃₉₃	L ₃₉₄	L ₃₉₅	L ₃₉₆	L ₃₉₇	L ₃₉₈	L ₃₉₉	L ₄₀₀	L ₄₀₁	L ₄₀₂	L ₄₀₃	L ₄₀₄	L ₄₀₅	L ₄₀₆	L ₄₀₇	L ₄₀₈	L ₄₀₉	L ₄₁₀	L ₄₁₁	L ₄₁₂	L ₄₁₃	L ₄₁₄	L ₄₁₅	L ₄₁₆	L ₄₁₇	L ₄₁₈	L ₄₁₉	L ₄₂₀	L ₄₂₁	L ₄₂₂	L ₄₂₃	L ₄₂₄	L ₄₂₅	L ₄₂₆	L ₄₂₇	L ₄₂₈	L ₄₂₉	L ₄₃₀	L ₄₃₁	L ₄₃₂	L ₄₃₃	L ₄₃₄	L ₄₃₅	L ₄₃₆	L ₄₃₇	L ₄₃₈	L ₄₃₉	L ₄₄₀	L ₄₄₁	L ₄₄₂	L ₄₄₃	L ₄₄₄	L ₄₄₅	L ₄₄₆	L ₄₄₇	L ₄₄₈	L ₄₄₉	L ₄₅₀	L ₄₅₁	L ₄₅₂	L ₄₅₃	L ₄₅₄	L ₄₅₅	L ₄₅₆	L ₄₅₇	L ₄₅₈	L ₄₅₉	L ₄₆₀	L ₄₆₁	L ₄₆₂	L ₄₆₃	L ₄₆₄	L ₄₆₅	L ₄₆₆	L ₄₆₇	L ₄₆₈	L ₄₆₉	L ₄₇₀	L ₄₇₁	L ₄₇₂	L ₄₇₃	L ₄₇₄	L ₄₇₅	L ₄₇₆	L ₄₇₇	L ₄₇₈	L ₄₇₉	L ₄₈₀	L ₄₈₁	L ₄₈₂	L ₄₈₃	L ₄₈₄	L ₄₈₅	L ₄₈₆	L ₄₈₇	L ₄₈₈	L ₄₈₉	L ₄₉₀	L ₄₉₁	L ₄₉₂	L ₄₉₃	L ₄₉₄	L ₄₉₅	L ₄₉₆	L ₄₉₇	L ₄₉₈	L ₄₉₉	L ₅₀₀	L ₅₀₁	L ₅₀₂	L ₅₀₃	L ₅₀₄	L ₅₀₅	L ₅₀₆	L ₅₀₇	L ₅₀₈	L ₅₀₉	L ₅₁₀	L ₅₁₁	L ₅₁₂	L ₅₁₃	L ₅₁₄	L ₅₁₅	L ₅₁₆	L ₅₁₇	L ₅₁₈	L ₅₁₉	L ₅₂₀	L ₅₂₁	L ₅₂₂	L ₅₂₃	L ₅₂₄	L ₅₂₅	L ₅₂₆	L ₅₂₇	L ₅₂₈	L ₅₂₉	L ₅₃₀	L ₅₃₁	L ₅₃₂	L ₅₃₃	L ₅₃₄	L ₅₃₅	L ₅₃₆	L ₅₃₇	L ₅₃₈	L ₅₃₉	L ₅₄₀	L ₅₄₁	L ₅₄₂	L ₅₄₃	L ₅₄₄	L ₅₄₅	L ₅₄₆	L ₅₄₇	L ₅₄₈	L ₅₄₉	L ₅₅₀	L ₅₅₁	L ₅₅₂	L ₅₅₃	L ₅₅₄	L ₅₅₅	L ₅₅₆	L ₅₅₇	L ₅₅₈	L ₅₅₉	L ₅₆₀	L ₅₆₁	L ₅₆₂	L ₅₆₃	L ₅₆₄	L ₅₆₅	L ₅₆₆	L ₅₆₇	L ₅₆₈	L ₅₆₉	L ₅₇₀	L ₅₇₁	L ₅₇₂	L ₅₇₃	L ₅₇₄	L ₅₇₅	L ₅₇₆	L ₅₇₇	L ₅₇₈	L ₅₇₉	L ₅₈₀	L ₅₈₁	L ₅₈₂	L ₅₈₃	L ₅₈₄	L ₅₈₅	L ₅₈₆	L ₅₈₇	L ₅₈₈	L ₅₈₉	L ₅₉₀	L ₅₉₁	L ₅₉₂	L ₅₉₃	L ₅₉₄	L ₅₉₅	L ₅₉₆	L ₅₉₇	L ₅₉₈	L ₅₉₉	L ₆₀₀	L ₆₀₁	L ₆₀₂	L ₆₀₃	L ₆₀₄	L ₆₀₅	L ₆₀₆	L ₆₀₇	L ₆₀₈	L ₆₀₉	L ₆₁₀	L ₆₁₁	L ₆₁₂	L ₆₁₃	L ₆₁₄	L ₆₁₅	L ₆₁₆	L ₆₁₇	L ₆₁₈	L ₆₁₉	L ₆₂₀	L ₆₂₁	L ₆₂₂	L ₆₂₃	L ₆₂₄	L ₆₂₅	L ₆₂₆	L ₆₂₇	L ₆₂₈	L ₆₂₉	L ₆₃₀	L ₆₃₁	L ₆₃₂	L ₆₃₃	L ₆₃₄	L ₆₃₅	L ₆₃₆	L ₆₃₇	L ₆₃₈	L ₆₃₉	L ₆₄₀	L ₆₄₁	L ₆₄₂	L ₆₄₃	L ₆₄₄	L ₆₄₅	L ₆₄₆	L ₆₄₇	L ₆₄₈	L ₆₄₉	L ₆₅₀	L ₆₅₁	L ₆₅₂	L ₆₅₃	L ₆₅₄	L ₆₅₅	L ₆₅₆	L ₆₅₇	L ₆₅₈	L ₆₅₉	L ₆₆₀	L ₆₆₁	L ₆₆₂	L ₆₆₃	L ₆₆₄	L ₆₆₅	L ₆₆₆	L ₆₆₇	L ₆₆₈	L ₆₆₉	L ₆₇₀	L ₆₇₁	L ₆₇₂	L ₆₇₃	L ₆₇₄	L ₆₇₅	L ₆₇₆	L ₆₇₇	L ₆₇₈	L ₆₇₉	L ₆₈₀	L ₆₈₁	L ₆₈₂	L ₆₈₃	L ₆₈₄	L ₆₈₅	L ₆₈₆	L ₆₈₇	L ₆₈₈	L ₆₈₉	L ₆₉₀	L ₆₉₁	L ₆₉₂	L ₆₉₃	L ₆₉₄	L ₆₉₅	L ₆₉₆	L ₆₉₇	L ₆₉₈	L ₆₉₉	L ₇₀₀	L ₇₀₁	L ₇₀₂	L ₇₀₃	L ₇₀₄	L ₇₀₅	L ₇₀₆	L ₇₀₇	L ₇₀₈	L ₇₀₉	L ₇₁₀	L ₇₁₁	L ₇₁₂

■附属件■

• 标准附属件

底座 1套
V带轮 1套
V带 1套
皮带罩 1套
基础螺栓 1套
温度计 1套

• 特殊附属件

如下附属件根据用户要求订购。

进、出口调节门,电动机,进、出口消音器,进、出口伸缩接头,对面法兰,
进风口护网,进风口过滤器,轴承箱防雨罩,机壳检查孔,排污孔,减振装置等。

■联系内容■

有关风机的价格和要求的联系事宜,请通知我公司以下事项。

用途:使用目的,使用方法

规格:流量(m^3/h , m^3/min)

压力---进风口压力,出风口压力(Pa, mmAq)

介质气体---气体名称、组成、密度、温度、湿度、有无混入杂质(灰尘量、灰尘成份),有无腐蚀性

安装地点---室内、室外、地面、台架

驱动方式---皮带式、直结式、直联式

电动机---电动机使用场合,电压·频率·形式

需确认事项

- 材料,出风口方向、进风口方向、特殊附属件等

石家庄市风机厂有限责任公司

SHI JIA ZHUANG FAN PLANT CO.,LTD

总 机:(0311)3834677

销 售 电 话:(0311)3832560

技术咨询电话:(0311)3834677--3041

用户服务电话:(0311)3859542、3834677

用户投诉电话:(0311)3833390

传 真:(0311)3832560、3833992

邮 编:050091

地 址:河北省石家庄市桥西区石铜路 18 号

http : //www. sjzsfjc. com

E-mail : sjzsfjc @ sjzsfjc. com